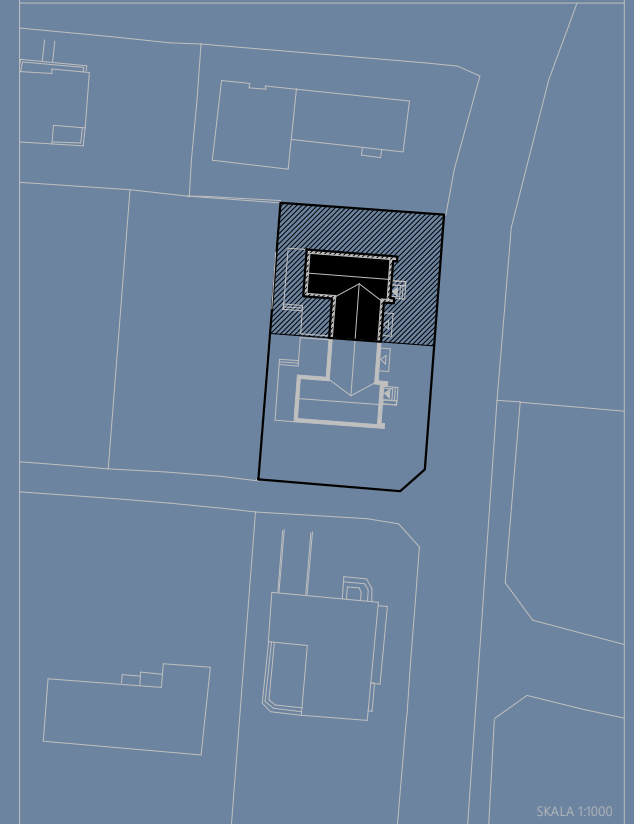


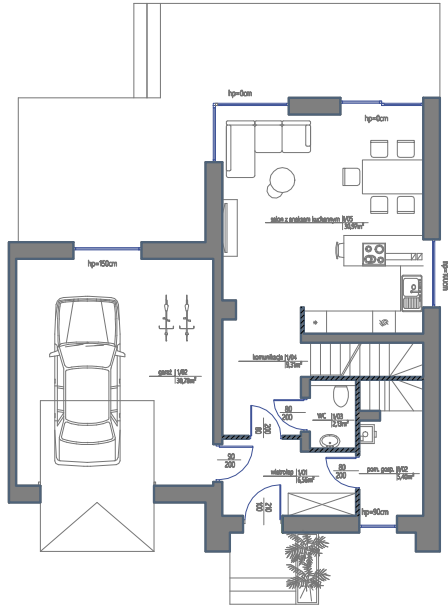
# LOKAL MIESZKALNY 2

PARTER + PODDASZE

## LOKALIZACJA LOKALU

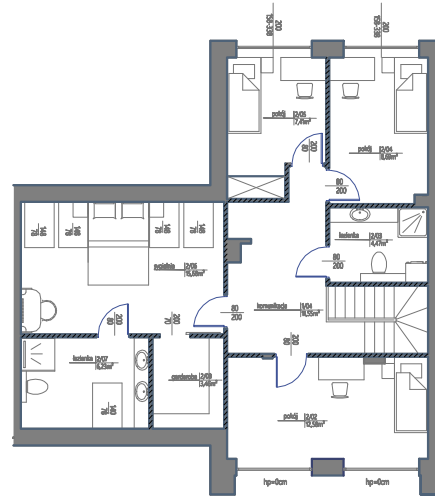


## RZUT PARTERU



SKALA 1:200

## RZUT PODDASZA



SKALA 1:200

## ZESTAWIENIE POMIESZCZEŃ POWIERZCHNIA UŻYTKOWA

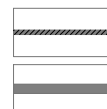
### parter

1/01' wiatrołap	6,56 m <sup>2</sup>
1/02' pom. gosp.	5,40 m <sup>2</sup>
1/03' WC	2,13 m <sup>2</sup>
1/04' komunikacja	9,31 m <sup>2</sup>
1/05' salon z aneksem kuchennym	30,97 m <sup>2</sup>
1/06' garaż	30,78 m <sup>2</sup>
razem	85,15 m <sup>2</sup>

### poddasze

2/01' komunikacja	11,55 m <sup>2</sup>
2/02' pokój	12,58 m <sup>2</sup>
2/03' łazienka	4,47 m <sup>2</sup>
2/04' pokój	8,69 m <sup>2</sup>
2/05' pokój	7,41 m <sup>2</sup>
2/06' sypialnia	15,68 m <sup>2</sup>
2/07' łazienka	6,23 m <sup>2</sup>
2/08' garderoba	3,46 m <sup>2</sup>
razem	70,03 m <sup>2</sup>

razem cały lokal **155,18 m<sup>2</sup>**



ściany z możliwością wyburzenia

ściany bez możliwości wyburzenia

LOKALIZACJA: dz. nr 380/18, obr. Kęłtowo, gm. Luzino

INWESTOR: AA INWEST SP. Z O.O. DEWELOPER SPÓŁKA KOMANDYTOWA  
ul. Plac Jakuba Wejhera 22, 84-200 Wejherowo

#### UWAGA:

1. Wymiary pomieszczeń, lokalizację przyborów sanitarnych i inne podano na podstawie projektu budowlanego. W trakcie budowy mogą wystąpić różnice w stosunku do stanu wynikającego z projektu, właściwe dla specyfiki prac budowlanych.
2. Powierzchnia jest obliczona w świetle pionowych przegród w stanie wykończonym, przy uwzględnieniu tynków i okładzin o grubości 1,5 cm, na poziomie podłogi oraz bez uwzględnienia listewprzypodłogowych, progów itp. Wymiary są podane w stanie bez wykończenia.
3. Powierzchnia użytkowa lokali określona jest na podstawie rozporządzenia Ministra Rozwoju w sprawie szczegółowego zakresu formy i projektu budowlanego z dnia 11 września 2020 roku oraz przy uwzględnieniu treści Polskiej Normy PN -ISO 9836:2015.
4. Projektowana powierzchnia tarasów/loggi/balkonów/ogródków może ulec zmianie. Dopuszcza się lokalizowanie elementów infrastruktury technicznej obsługującej budynek na terenie ogródków przydomowych, tarasów.