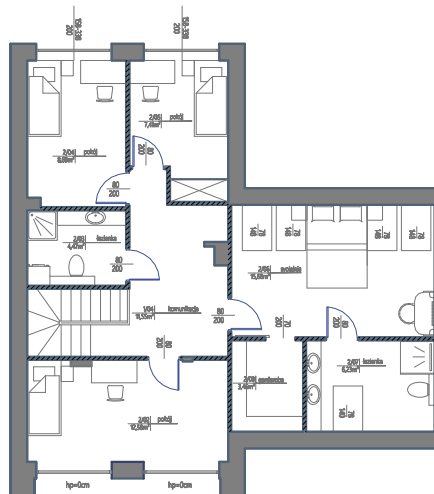


RZUT PARTERU



SKALA 1:200

RZUT PODDASZA



SKALA 1:200

ZESTAWIENIE POMIESZCZEŃ
POWIERZCHNIA UŻYTKOWA

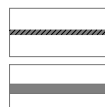
parter

1/01 wiatrołap	6,56 m ²
1/02 pom. gosp.	5,40 m ²
1/03 WC	2,13 m ²
1/04 komunikacja	9,31 m ²
1/05 salon z aneksem kuchennym	30,97 m ²
1/06 garaż	30,78 m ²
razem	85,15 m ²

poddasze

2/01 komunikacja	11,55 m ²
2/02 pokój	12,58 m ²
2/03 łazienka	4,47 m ²
2/04 pokój	8,69 m ²
2/05 pokój	7,41 m ²
2/06 sypialnia	15,68 m ²
2/07 łazienka	6,23 m ²
2/08 garderoba	3,46 m ²
razem	70,03 m ²

razem cały lokal **155,18 m²**



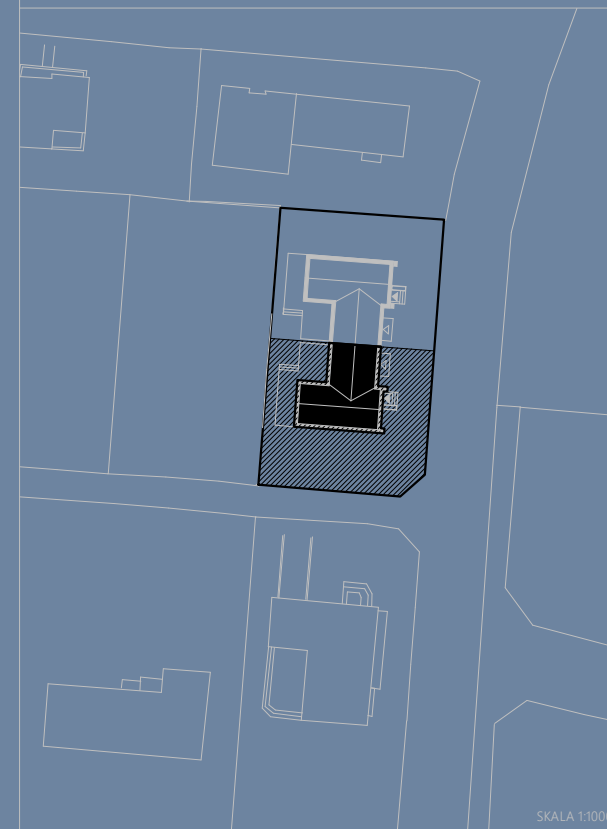
ściany z możliwością wyburzenia

ściany bez możliwości wyburzenia

LOKAL MIESZKALNY 1

PARTER + PODDASZE

LOKALIZACJA LOKALU



SKALA 1:1000

LOKALIZACJA: dz. nr 380/18, obr. Kęłtowo, gm. Luzino

INWESTOR: AA INWEST SP. Z O.O. DEWELOPER SPÓŁKA KOMANDYTOWA
ul. Plac Jakuba Wejhera 22, 84-200 Wejherowo

UWAGA:

1. Wymiary pomieszczeń, lokalizację przyborów sanitarnych i inne podano na podstawie projektu budowlanego. W trakcie budowy mogą wystąpić różnice w stosunku do stanu wynikającego z projektu, właściwe dla specyfiki prac budowlanych.
2. Powierzchnia jest obliczona w świetle pionowych przegród w stanie wykończonym, przy uwzględnieniu tynków i okładzin o grubości 1,5 cm, na poziomie podłogi oraz bez uwzględnienia listewprzypodłogowych, progów itp. Wymiary są podane w stanie bez wykończenia.
3. Powierzchnia użytkowa lokali określona jest na podstawie rozporządzenia Ministra Rozwoju w sprawie szczegółowego zakresu formy i projektu budowlanego z dnia 11 września 2020 roku oraz przy uwzględnieniu treści Polskiej Normy PN -ISO 9836:2015.
4. Projektowana powierzchnia tarasów/loggi/balkonów/ogródków może ulec zmianie. Dopuszcza się lokalizowanie elementów infrastruktury technicznej obsługującej budynek na terenie ogródków przydomowych, tarasów.