

NOWA OSIEDLE KĘBŁOWO

B19 POW. DZIAŁKI
149M²

POW. UŻYTKOWA
71,17M²

1,03M² Powierzchnia pod ścianami działowymi
możliwymi do demontażu/wyburzenia

Wymiary pomieszczeń, lokalizacje przyborów sanitarnych i inne podano na podstawie projektu budowlanego. W toku budowy mogą wystąpić różnice w stosunku do stanu wynikającego z projektu, wynikające ze specyfiki prac budowlanych.

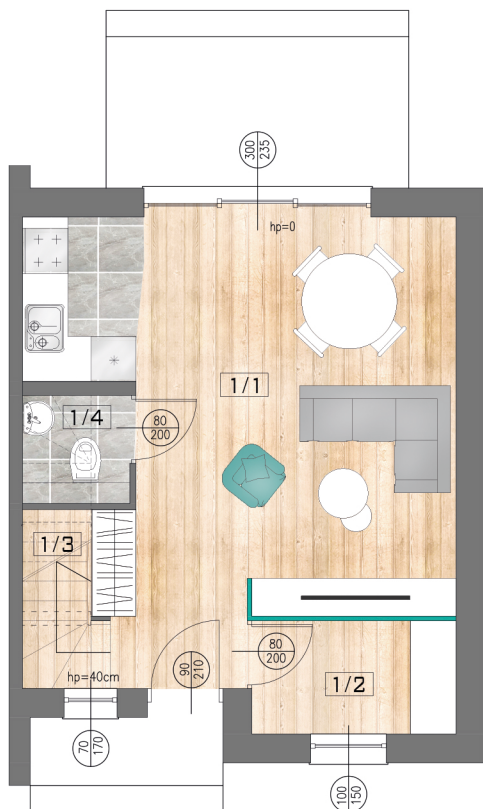
Podana powierzchnia działki jest wartością orientacyjną.

Powierzchnia jest obliczona w świetle pionowych przegród w stanie wykończonym, przy uwzględnieniu tynków i okładzin o grubości 1,5 cm, na poziomie podłogi bez uwzględnienia listew przypodłogowych, progów itp. Wymiary podane są w stanie bez wykończenia.

Powierzchnia użytkowa lokali oraz pomieszczeń określona jest na podstawie rozporządzenia Ministra Transportu, Budownictwa i Gospodarki Morskiej z dnia 25.04.2012 r. w sprawie szczegółowego zakresu i formy projektu budowlanego oraz przy uwzględnieniu treści Polskiej Normy PN-ISO 9836:1997 z późniejszymi zmianami. Powierzchnia użytkowa uwzględnia powierzchnie elementów nadających się do demontażu i rozbiórki (rury, kanały i ścianki działowe), nie uwzględnia natomiast powierzchni otworów na drzwi i okna oraz nisze w elementach zamykających.

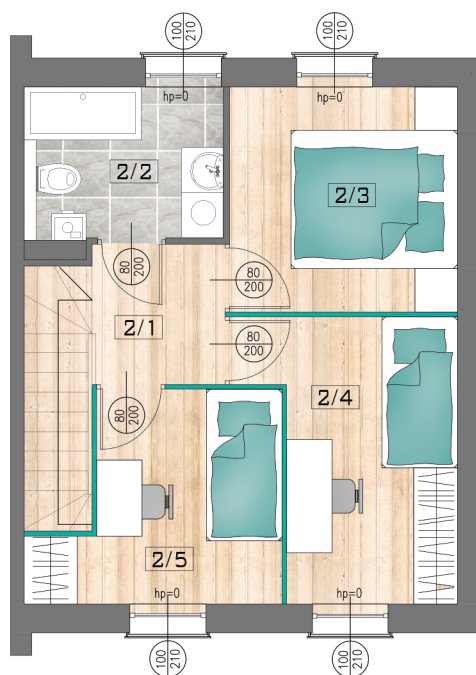
Aranżacja mieszkania przedstawiona na rysunku jest przykładowa.

PARTER



ZESTAWIENIE POMIESZCZEŃ – PARTER			
NR	POMIESZCZENIE	POW. UŻYTKOWA	POW. PODŁOGI
1/1	SALON Z ANEKSEM KUCHENNYM + KOMUNIKACJA	27,68 m ²	28,84m ²
1/2	POM.GOSP.	3,88 m ²	3,88 m ²
1/3	SCHODY	4,07 m ²	4,07 m ²
1/4	WC	1,71 m ²	1,93 m ²
		37,34 m ²	38,72 m ²

PIĘTRO



ZESTAWIENIE POMIESZCZEŃ – PIĘTRO			
NR	POMIESZCZENIE	POW. UŻYTKOWA	POW. PODŁOGI
2/1	KOMUNIKACJA	3,16 m ²	3,16 m ²
2/2	ŁAZIENKA	5,16 m ²	5,16 m ²
2/3	SYPIALNIA	8,81 m ²	8,81 m ²
2/4	SYPIALNIA	9,06 m ²	9,06 m ²
2/5	SYPIALNIA	7,64 m ²	7,64 m ²
		33,83 m ²	33,83 m ²

PLAN SYTUACYJNY

