

# NOWA OSIEDLE KĘBŁOWO

**B6** POW. DZIAŁKI  
109M<sup>2</sup>

POW. UŻYTKOWA  
**71,09M<sup>2</sup>**

0,87M<sup>2</sup> ■ Powierzchnia pod ścianami działowymi  
możliwymi do demontażu/wyburzenia

Wymiary pomieszczeń, lokalizację przyborów sanitarnych i inne podano na podstawie projektu budowlanego. W toku budowy mogą wystąpić różnice w stosunku do stanu wynikającego z projektu, wynikające ze specyfiki prac budowlanych.

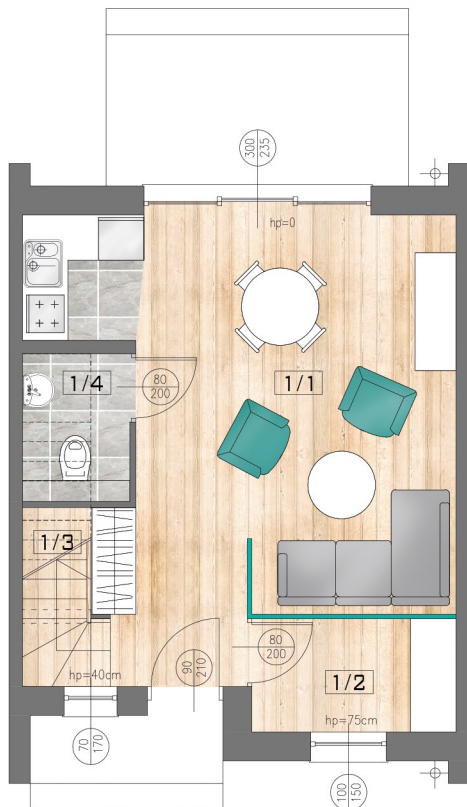
Podana powierzchnia działki jest wartością orientacyjną.

Powierzchnia jest obliczona w świetle pionowych przegród w stanie wykończonym, przy uwzględnieniu tynków i okładzin o grubości 1,5 cm, na poziomie podłogi bez uwzględnienia listew przypodłogowych, progów itp. Wymiary podane są w stanie bez wykończenia.

Powierzchnia użytkowa lokali oraz pomieszczeń określona jest na podstawie rozporządzenia Ministra Transportu, Budownictwa i Gospodarki Morskiej z dnia 25.04.2012 r. w sprawie szczegółowego zakresu i formy projektu budowlanego oraz przy uwzględnieniu treści Polskiej Normy PN-ISO 9836:1997 z późniejszymi zmianami. Powierzchnia użytkowa uwzględnia powierzchnie elementów nadających się do demontażu i rozbiórki (rury, kanały i ścianki działowe), nie uwzględnia natomiast powierzchni otworów na drzwi i okna oraz nisze w elementach zamykających.

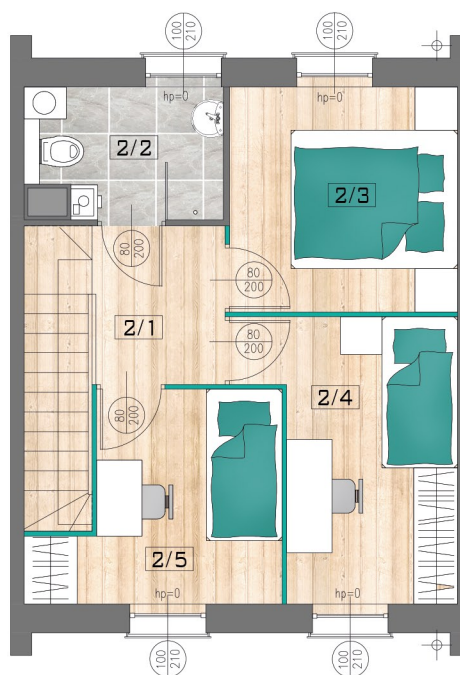
Aranżacja mieszkania przedstawiona na rysunku jest przykładowa.

## PARTER



ZESTAWIENIE POMIESZCZEŃ – PARTER			
NR	POMIESZCZENIE	POW. UŻYTKOWA	POW. PODŁOGI
1/1	SALON Z ANEKSEM KUCHENNYM + KOMUNIKACJA	26,94 m <sup>2</sup>	28,99m <sup>2</sup>
1/2	POM.GOSP.	3,88 m <sup>2</sup>	3,88 m <sup>2</sup>
1/3	SCHODY	4,07 m <sup>2</sup>	4,07 m <sup>2</sup>
1/4	WC	2,27 m <sup>2</sup>	2,64 m <sup>2</sup>
		37,16 m <sup>2</sup>	39,58 m <sup>2</sup>

## PIĘTRO



ZESTAWIENIE POMIESZCZEŃ – PIĘTRO			
NR	POMIESZCZENIE	POW. UŻYTKOWA	POW. PODŁOGI
2/1	KOMUNIKACJA	3,57 m <sup>2</sup>	3,57 m <sup>2</sup>
2/2	ŁAZIENKA	4,19 m <sup>2</sup>	4,19 m <sup>2</sup>
2/3	SYPIALNIA	8,75 m <sup>2</sup>	8,75 m <sup>2</sup>
2/4	SYPIALNIA	8,98 m <sup>2</sup>	8,98 m <sup>2</sup>
2/5	SYPIALNIA	7,57 m <sup>2</sup>	7,57 m <sup>2</sup>
		33,06 m <sup>2</sup>	33,06 m <sup>2</sup>

## PLAN SYTUACYJNY

