

NOWA OSIEDLE KĘBŁOWO

B5 POW. DZIAŁKI
109M²

POW. UŻYTKOWA
71,09M²

0,87M² Powierzchnia pod ścianami działowymi
możliwymi do demontażu/wyburzenia

Wymiary pomieszczeń, lokalizację przyborów sanitarnych i inne podano na podstawie projektu budowlanego. W toku budowy mogą wystąpić różnice w stosunku do stanu wynikającego z projektu, wynikające ze specyfiki prac budowlanych.

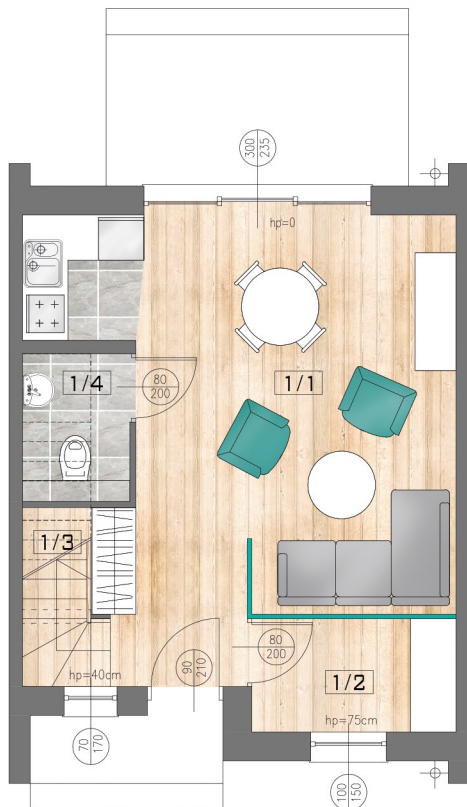
Podana powierzchnia działki jest wartością orientacyjną.

Powierzchnia jest obliczona w świetle pionowych przegród w stanie wykończonym, przy uwzględnieniu tynków i okładzin o grubości 1,5 cm, na poziomie podłogi bez uwzględnienia listew przypodłogowych, progów itp. Wymiary podane są w stanie bez wykończenia.

Powierzchnia użytkowa lokali oraz pomieszczeń określona jest na podstawie rozporządzenia Ministra Transportu, Budownictwa i Gospodarki Morskiej z dnia 25.04.2012 r. w sprawie szczegółowego zakresu i formy projektu budowlanego oraz przy uwzględnieniu treści Polskiej Normy PN-ISO 9836:1997 z późniejszymi zmianami. Powierzchnia użytkowa uwzględnia powierzchnie elementów nadających się do demontażu i rozbiórki (rury, kanały i ścianki działowe), nie uwzględnia natomiast powierzchni otworów na drzwi i okna oraz nisze w elementach zamykających.

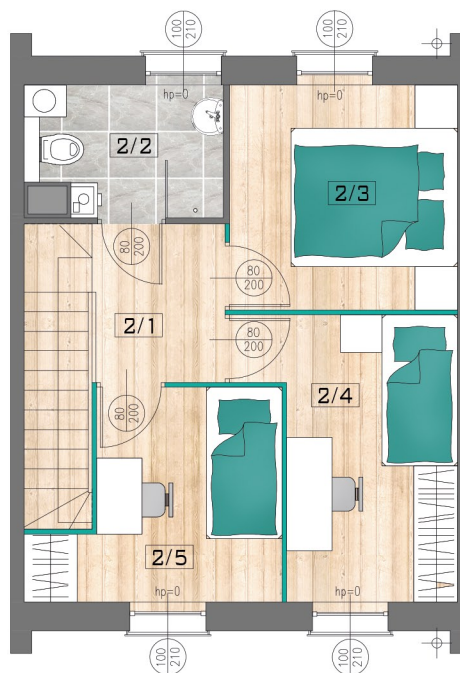
Aranżacja mieszkania przedstawiona na rysunku jest przykładowa.

PARTER



| ZESTAWIENIE POMIESZCZEŃ – PARTER | | | |
|----------------------------------|---|----------------------|----------------------|
| NR | POMIESZCZENIE | POW. UŻYTKOWA | POW. PODŁOGI |
| 1/1 | SALON Z ANEKSEM KUCHENNYM + KOMUNIKACJA | 26,94 m ² | 28,99m ² |
| 1/2 | POM.GOSP. | 3,88 m ² | 3,88 m ² |
| 1/3 | SCHODY | 4,07 m ² | 4,07 m ² |
| 1/4 | WC | 2,27 m ² | 2,64 m ² |
| | | 37,16 m ² | 39,58 m ² |

PIĘTRO



| ZESTAWIENIE POMIESZCZEŃ – PIĘTRO | | | |
|----------------------------------|---------------|----------------------|----------------------|
| NR | POMIESZCZENIE | POW. UŻYTKOWA | POW. PODŁOGI |
| 2/1 | KOMUNIKACJA | 3,57 m ² | 3,57 m ² |
| 2/2 | ŁAZIENKA | 4,19 m ² | 4,19 m ² |
| 2/3 | SYPIALNIA | 8,75 m ² | 8,75 m ² |
| 2/4 | SYPIALNIA | 8,98 m ² | 8,98 m ² |
| 2/5 | SYPIALNIA | 7,57 m ² | 7,57 m ² |
| | | 33,06 m ² | 33,06 m ² |

PLAN SYTUACYJNY

