

NOWA OSIEDLE KĘBŁOWO

A17 POW. DZIAŁKI
181M²

POW. UŻYTKOWA
93,60M²

0,81M² Powierzchnia pod ścianami działowymi
możliwymi do demontażu/wyburzenia

Wymiary pomieszczeń, lokalizacje przyborów sanitarnych i inne podano na podstawie projektu budowlanego. W toku budowy mogą wystąpić różnice w stosunku do stanu wynikającego z projektu, wynikające ze specyfiki prac budowlanych.

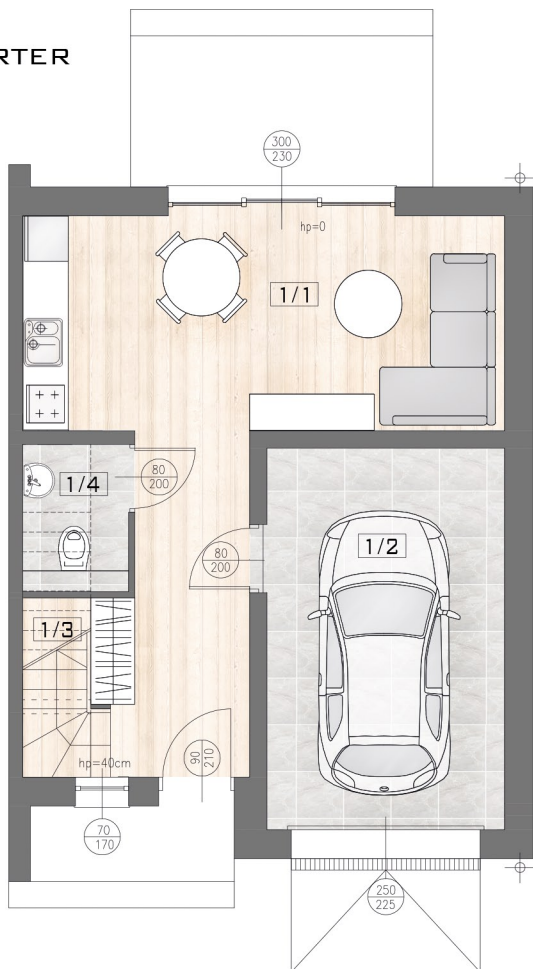
Podana powierzchnia działki jest wartością orientacyjną.

Powierzchnia jest obliczona w świetle pionowych przegród w stanie wykonanym, przy uwzględnieniu tynków i okładzin o grubości 1,5 cm, na poziomie podłogi bez uwzględnienia listew przypodłogowych, progów itp. Wymiary podane są w stanie bez wykonczenia.

Powierzchnia użytkowa lokali oraz pomieszczeń określona jest na podstawie rozporządzenia Ministra Transportu, Budownictwa i Gospodarki Morskiej z dnia 25.04.2012 r. w sprawie szczegółowego zakresu i formy projektu budowlanego oraz przy uwzględnieniu treści Polskiej Normy PN-ISO 9836:1997 z późniejszymi zmianami. Powierzchnia użytkowa uwzględnia powierzchnie elementów nadających się do demontażu i rozbiórki (rury, kanały i ścianki działowe), nie uwzględnia natomiast powierzchni otworów na drzwi i okna oraz nisz w elementach zamykających.

Aranżacja mieszkania przedstawiona na rysunku jest przykładowa.

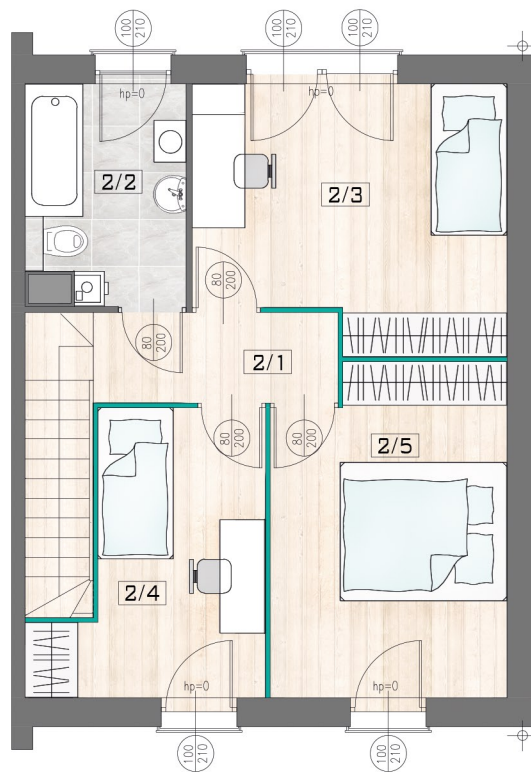
PARTER



ZESTAWIENIE POMIESZCZEŃ – PARTER

NR	POMIESZCZENIE	POW. UŻYTKOWA	POW. PODŁOGI
1/1	SALON Z ANEKSEM KUCHENNYM + KOMUNIKACJA	25,74 m ²	27,78 m ²
1/2	GARAŻ	15,53 m ²	15,53 m ²
1/3	SCHODY	4,07 m ²	4,07 m ²
1/4	WC	2,24 m ²	2,60 m ²
		47,58 m ²	49,98 m ²

PIĘTRO



ZESTAWIENIE POMIESZCZEŃ – PIĘTRO

NR	POMIESZCZENIE	POW. UŻYTKOWA	POW. PODŁOGI
2/1	KOMUNIKACJA	3,74 m ²	3,74 m ²
2/2	ŁAZIENKA	5,81 m ²	5,81 m ²
2/3	SYPIALNIA	13,41 m ²	13,41 m ²
2/4	SYPIALNIA	9,21 m ²	9,21 m ²
2/5	SYPIALNIA	13,04 m ²	13,04 m ²
		45,21 m ²	45,21 m ²

PLAN SYTUACYJNY

