

# NOWA OSIEDLE KĘBŁOWO

**A12** POW. DZIAŁKI  
115M<sup>2</sup>

POW. UŻYTKOWA  
**93,60M<sup>2</sup>**

0,81M<sup>2</sup> Powierzchnia pod ścianami działowymi  
możliwymi do demontażu/wyburzenia

Wymiary pomieszczeń, lokalizacje przyborów sanitarnych i inne podano na podstawie projektu budowlanego. W toku budowy mogą wystąpić różnice w stosunku do stanu wynikającego z projektu, wynikające ze specyfiki prac budowlanych.

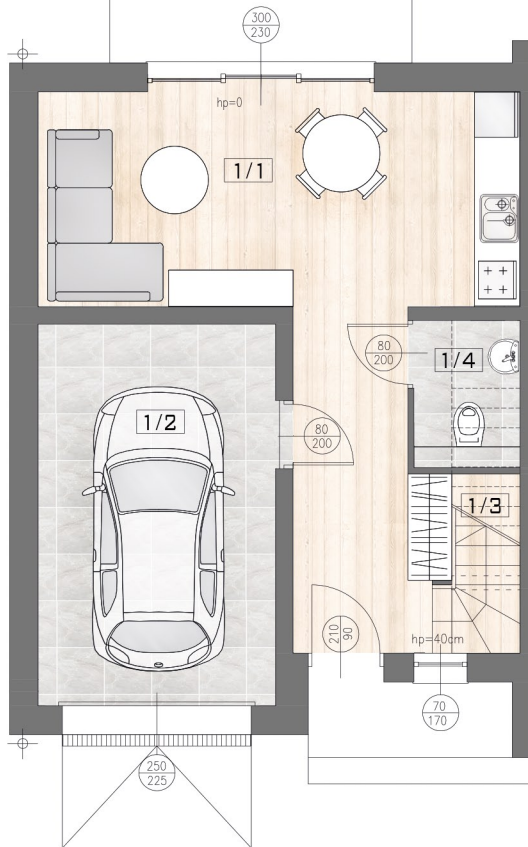
Podana powierzchnia działki jest wartością orientacyjną.

Powierzchnia jest obliczona w świetle pionowych przegród w stanie wykonanym, przy uwzględnieniu tynków i okładzin o grubości 1,5 cm, na poziomie podłogi bez uwzględnienia listew przypodłogowych, progów itp. Wymiary podane są w stanie bez wykonczenia.

Powierzchnia użytkowa lokali oraz pomieszczeń określona jest na podstawie rozporządzenia Ministra Transportu, Budownictwa i Gospodarki Morskiej z dnia 25.04.2012 r. w sprawie szczegółowego zakresu i formy projektu budowlanego oraz przy uwzględnieniu treści Polskiej Normy PN-ISO 9836:1997 z późniejszymi zmianami. Powierzchnia użytkowa uwzględnia powierzchnie elementów nadających się do demontażu i rozbiórki (rury, kanały i ścianki działowe), nie uwzględnia natomiast powierzchni otworów na drzwi i okna oraz nisz w elementach zamykających.

Aranżacja mieszkania przedstawiona na rysunku jest przykładowa.

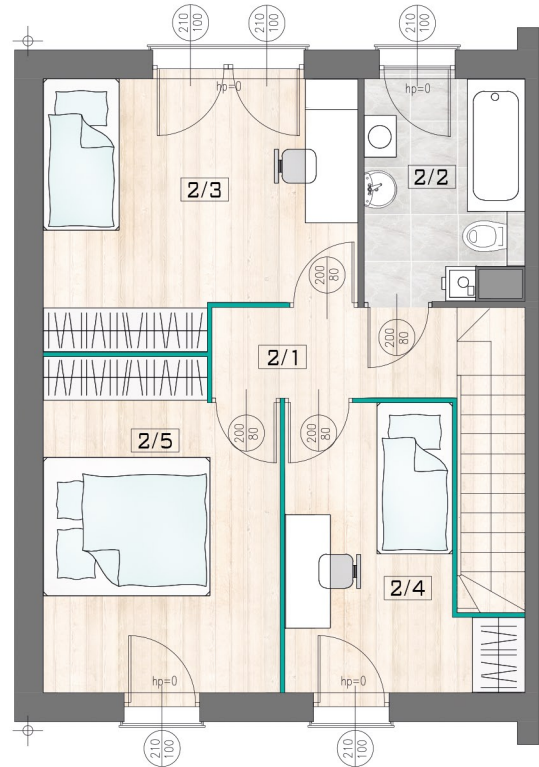
## PARTER



ZESTAWIENIE POMIESZCZEŃ – PARTER

| NR  | POMIESZCZENIE                           | POW. UŻYTKOWA        | POW. PODŁOGI         |
|-----|---|----------------------|----------------------|
| 1/1 | SALON Z ANEKSEM KUCHENNYM + KOMUNIKACJA | 25,74 m <sup>2</sup> | 27,78 m <sup>2</sup> |
| 1/2 | GARAŻ                                   | 15,53 m <sup>2</sup> | 15,53 m <sup>2</sup> |
| 1/3 | SCHODY                                  | 4,07 m <sup>2</sup>  | 4,07 m <sup>2</sup>  |
| 1/4 | WC                                      | 2,24 m <sup>2</sup>  | 2,60 m <sup>2</sup>  |
|     |   | 47,58 m <sup>2</sup> | 49,98 m <sup>2</sup> |

## PIĘTRO



ZESTAWIENIE POMIESZCZEŃ – PIĘTRO

| NR  | POMIESZCZENIE | POW. UŻYTKOWA        | POW. PODŁOGI         |
|-----|---------------|----------------------|----------------------|
| 2/1 | KOMUNIKACJA   | 3,74 m <sup>2</sup>  | 3,74 m <sup>2</sup>  |
| 2/2 | ŁAZIENKA      | 5,81 m <sup>2</sup>  | 5,81 m <sup>2</sup>  |
| 2/3 | SYPIALNIA     | 13,41 m <sup>2</sup> | 13,41 m <sup>2</sup> |
| 2/4 | SYPIALNIA     | 9,21 m <sup>2</sup>  | 9,21 m <sup>2</sup>  |
| 2/5 | SYPIALNIA     | 13,04 m <sup>2</sup> | 13,04 m <sup>2</sup> |
|     |               | 45,21 m <sup>2</sup> | 45,21 m <sup>2</sup> |

## PLAN SYTUACYJNY

