

# NOWA OSIEDLE KĘBŁOWO

**A1** POW. DZIAŁKI  
**206M<sup>2</sup>**

POW. UŻYTKOWA  
**93,60M<sup>2</sup>**

**0,81M<sup>2</sup>** Powierzchnia pod ścianami działowymi  
możliwymi do demontażu/wyburzenia

Wymiary pomieszczeń, lokalizacje przyborów sanitarnych i inne podano na podstawie projektu budowlanego. W toku budowy mogą wystąpić różnice w stosunku do stanu wynikającego z projektu, wynikające ze specyfiki prac budowlanych.

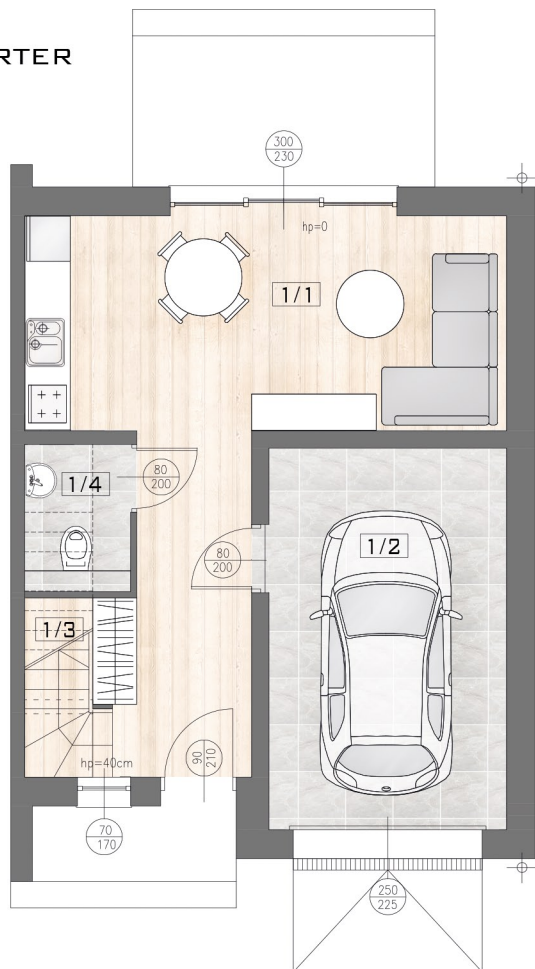
Podana powierzchnia działki jest wartością orientacyjną.

Powierzchnia jest obliczona w świetle pionowych przegród w stanie wykonanym, przy uwzględnieniu tynków i okładzin o grubości 1,5 cm, na poziomie podłogi bez uwzględnienia listew przypodłogowych, progów itp. Wymiary podane są w stanie bez wykonczenia.

Powierzchnia użytkowa lokali oraz pomieszczeń określona jest na podstawie rozporządzenia Ministra Transportu, Budownictwa i Gospodarki Morskiej z dnia 25.04.2012 r. w sprawie szczegółowego zakresu i formy projektu budowlanego oraz przy uwzględnieniu treści Polskiej Normy PN-ISO 9836:1997 z późniejszymi zmianami. Powierzchnia użytkowa uwzględnia powierzchnie elementów nadających się do demontażu i rozbiórki (rury, kanały i ścianki działowe), nie uwzględnia natomiast powierzchni otworów na drzwi i okna oraz nisz w elementach zamykających.

Aranżacja mieszkania przedstawiona na rysunku jest przykładowa.

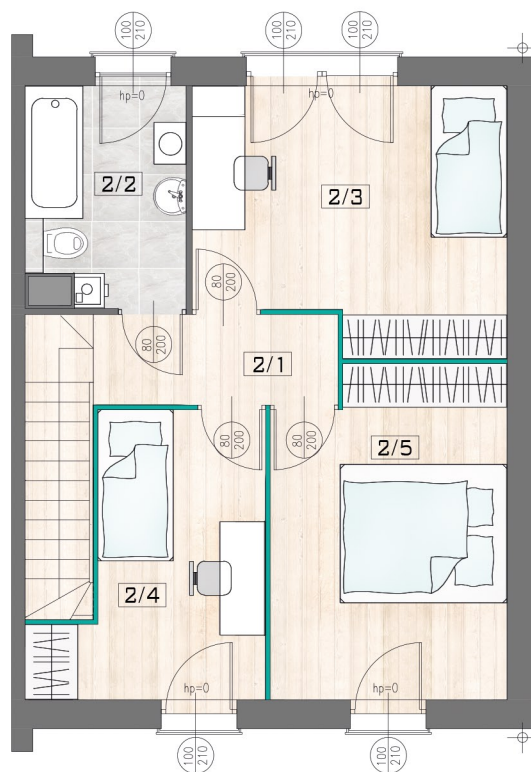
## PARTER



ZESTAWIENIE POMIESZCZEŃ – PARTER

NR	POMIESZCZENIE	POW. UŻYTKOWA	POW. PODŁOGI
1/1	SALON Z ANEKSEM KUCHENNYM + KOMUNIKACJA	25,74 m <sup>2</sup>	27,78 m <sup>2</sup>
1/2	GARAŻ	15,53 m <sup>2</sup>	15,53 m <sup>2</sup>
1/3	SCHODY	4,07 m <sup>2</sup>	4,07 m <sup>2</sup>
1/4	WC	2,24 m <sup>2</sup>	2,60 m <sup>2</sup>
		47,58 m <sup>2</sup>	49,98 m <sup>2</sup>

## PIĘTRO



ZESTAWIENIE POMIESZCZEŃ – PIĘTRO

NR	POMIESZCZENIE	POW. UŻYTKOWA	POW. PODŁOGI
2/1	KOMUNIKACJA	3,74 m <sup>2</sup>	3,74 m <sup>2</sup>
2/2	ŁAZIENKA	5,81 m <sup>2</sup>	5,81 m <sup>2</sup>
2/3	SYPIALNIA	13,41 m <sup>2</sup>	13,41 m <sup>2</sup>
2/4	SYPIALNIA	9,21 m <sup>2</sup>	9,21 m <sup>2</sup>
2/5	SYPIALNIA	13,04 m <sup>2</sup>	13,04 m <sup>2</sup>
		45,21 m <sup>2</sup>	45,21 m <sup>2</sup>

## PLAN SYTUACYJNY

